



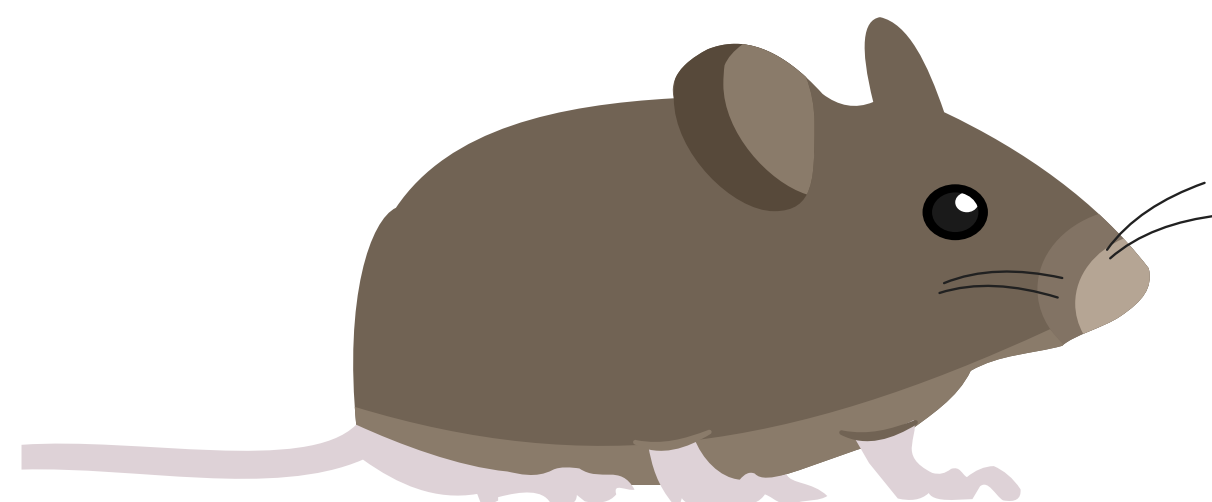
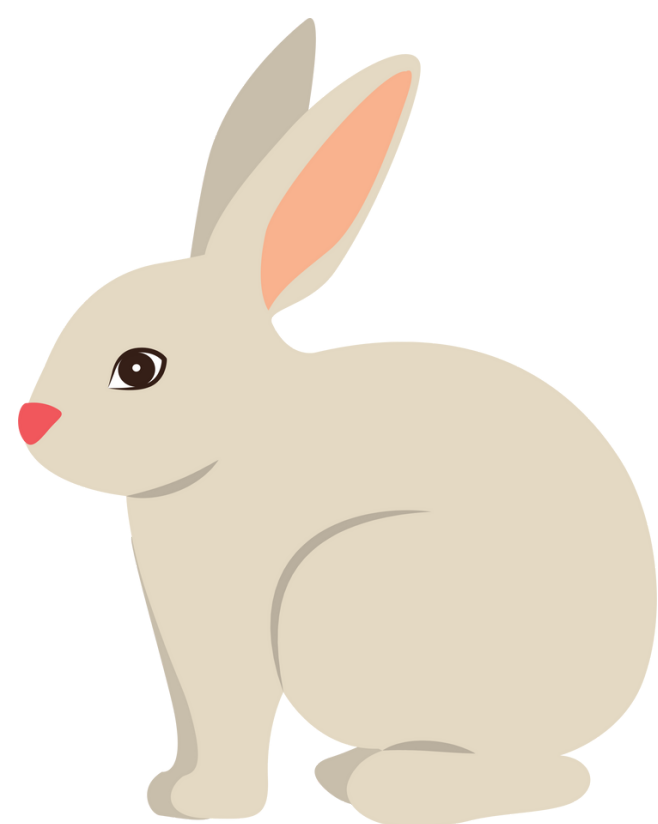
Læs og forstå: Kæledyrsdag på Leas skole

SKREVET AF

Skriv og stav



Vedr. materialet: Al kopiering, analogt og digitalt, af dette materiale eller dele deraf er tilladt i henhold til undervisningsinstitutionens aftale med Copydan Tekst & Node. Kopiering, der går ud over begrænsningsreglerne i aftalen med Copydan Tekst & Node, kan alene finde sted efter forudgående aftale med licensgiver.

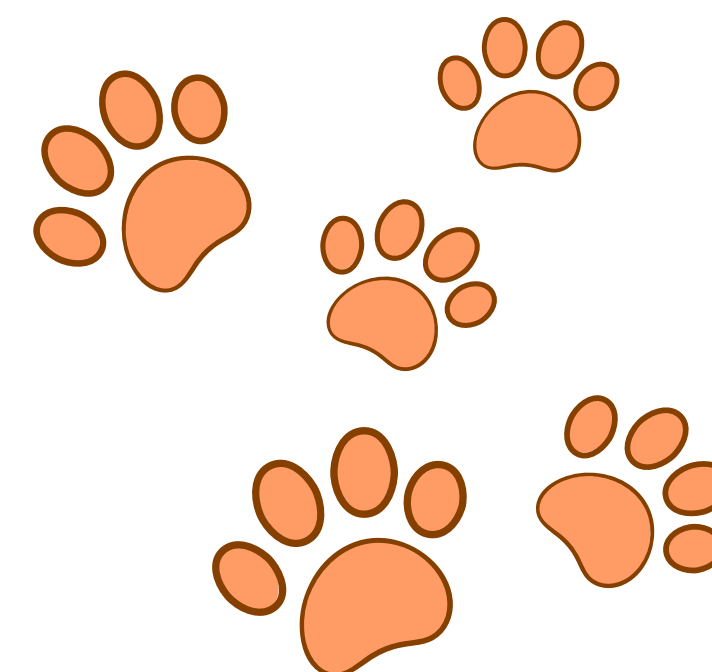


Lea er 8 år.

Hun går i 1. klasse på Byskolen.

I dag skal der være kæledyrsdag
på skolen.

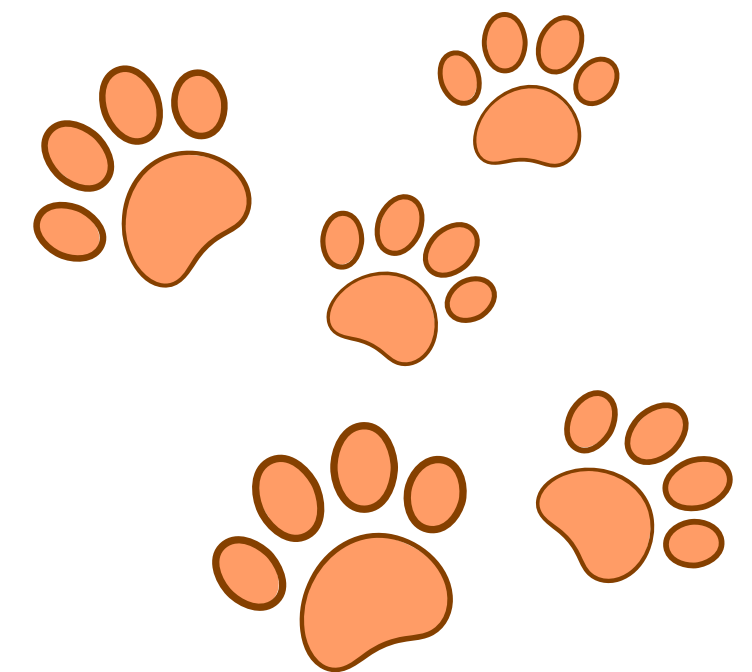
Det betyder, at alle børn må tage
deres kæledyr med i skole.



Hvilken klasse går Lea i?

Hvad hedder den skole, som Lea går på?

Hvilken særlig dag er det på Leas skole?





Lea er ked af det, for hun har ikke noget kæledyr.

Hun har faktisk slet ikke lyst til at gå i skole i dag.

Da far siger de skal køre, løber hun væk og gemmer sig.

Hun gemmer sig i skabet, og i mørket får hun en idé.

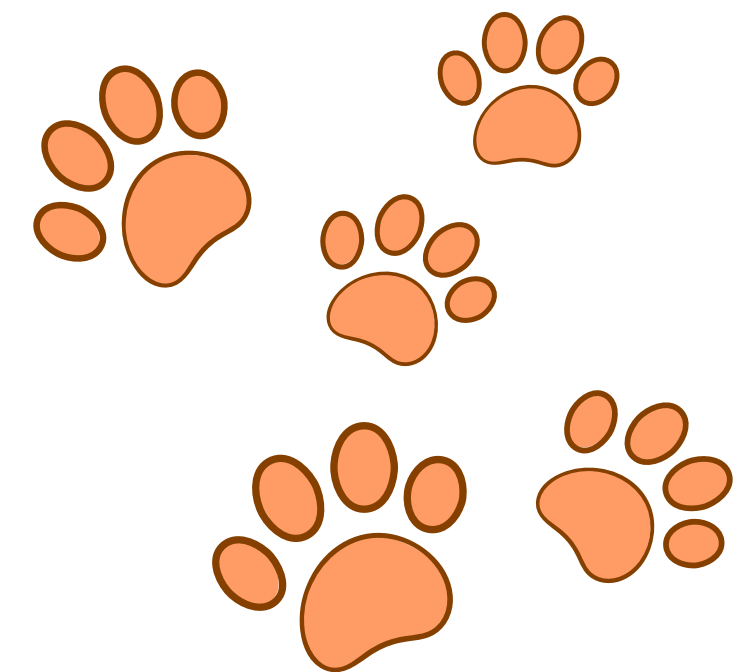
Hun skal også have et dyr med.

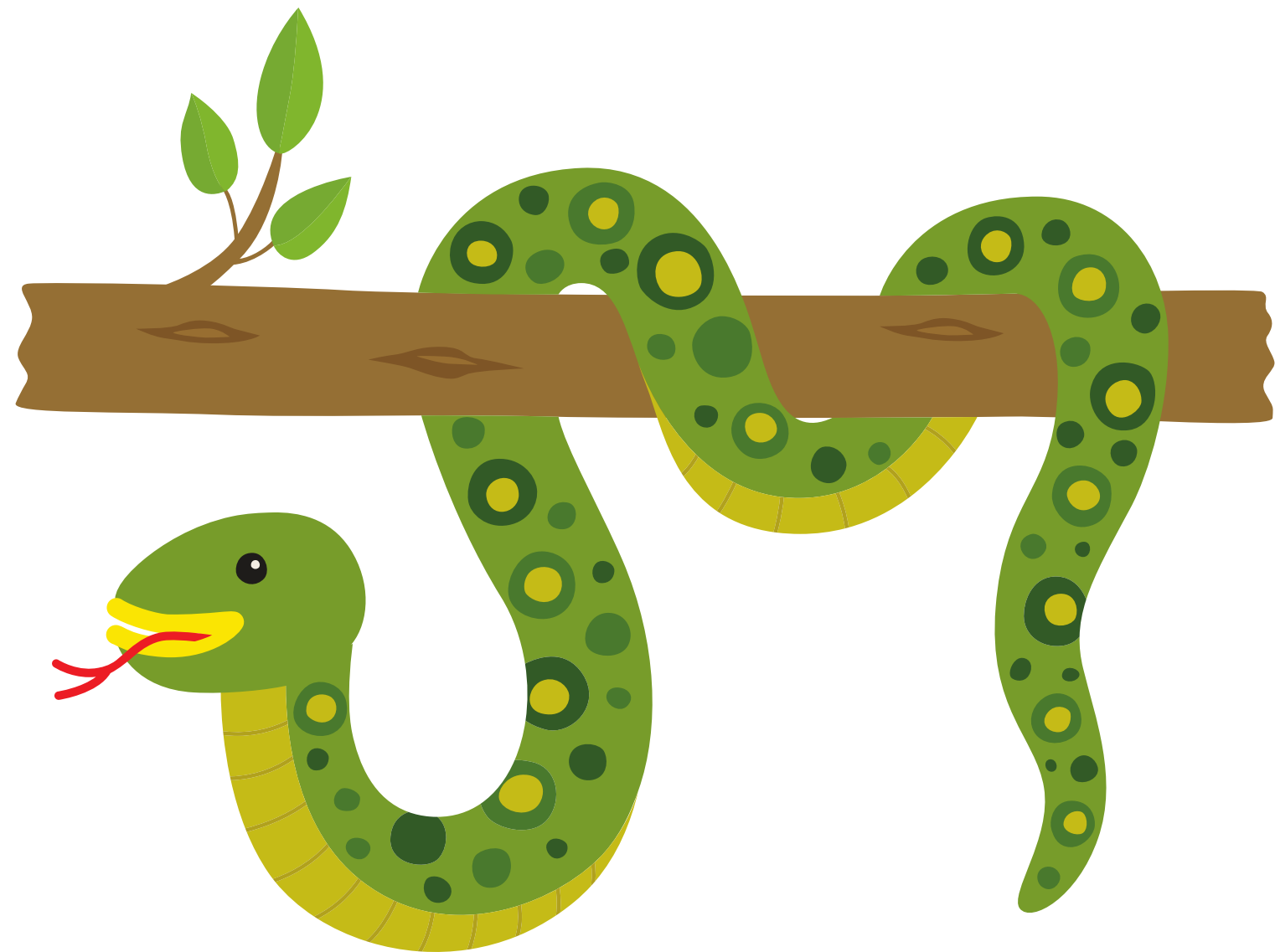


Hvorfor bliver Lea ked af det?

Hvor gemmer Lea sig?

Hvad vil Lea også?





Men hvor skal hun finde et dyr?

Kan hun tage sin bamse Lulu med?

Nej, det er jo ikke et rigtigt dyr.

Kan hun låne sin mosters slange,

Olaf?

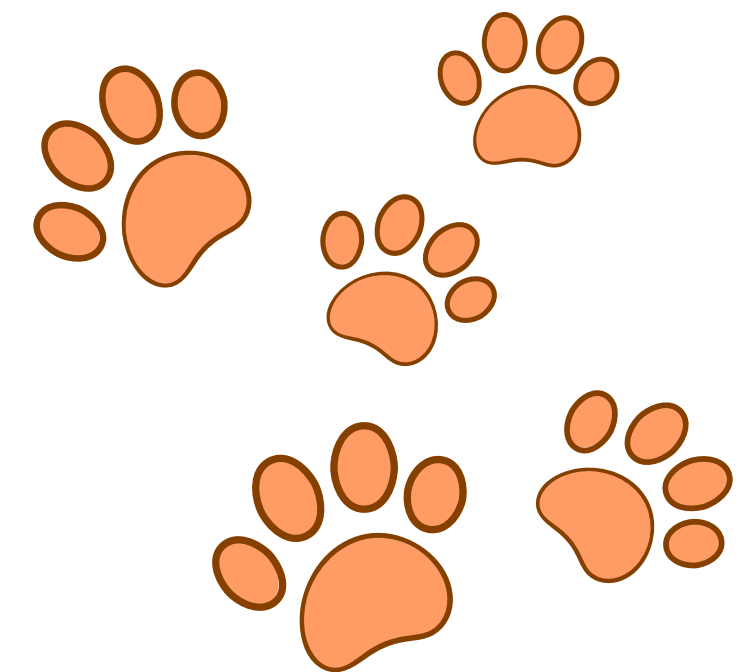
Nej, så vil de små i 0. klasse måske

blive bange.

Hvorfor kan Lea ikke tage sin bamse med i skole?

Hvilket kæledyr har Leas moster?

Hvorfor vil de små i 0. klasse blive bange?





Lea hører far kalde, men hun er ikke klar til at køre endnu.

Hun finder den papkasse frem, som mor har fået leveret kaffe i.

Hun laver to vinduer og en lille dør i papkassen.

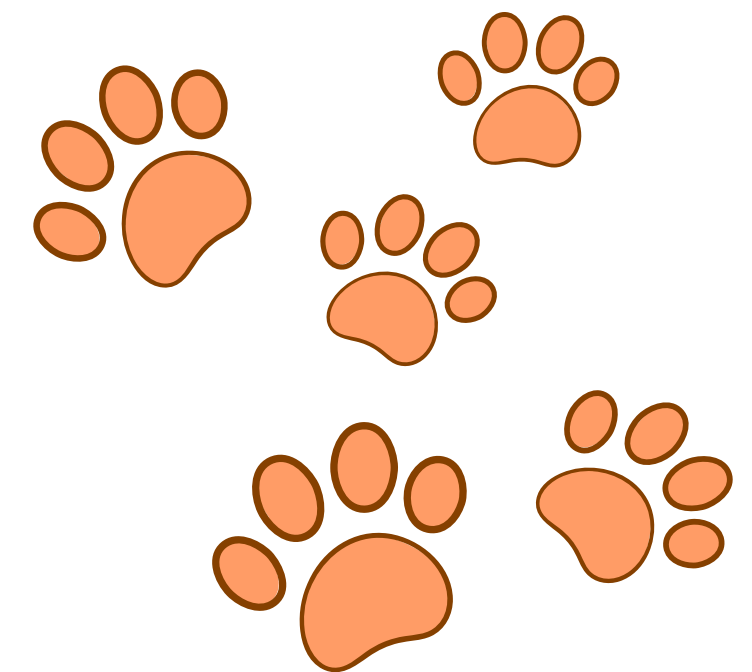
Nu er hun klar til at gå ud for at finde sit kæledyr.



Hvad finder Lea frem?

Hvad gør Lea med papkassen?

Hvad er Lea klar til nu?





Far kalder igen og siger de er meget sent på den.

Lea løber hen til brændestakken i haven.

Her plejer at være mange snegle.

Hun finder en med et sneglehus i flotte farver.

Nu er hun klar til at tage afsted.

Hvor løber Lea hen for at finde sit kæledyr?

Hvad er det for et slags kæledyr Lea skal finde?

Hvilken snegl vælger Lea?



I skolen viser børnene deres kæledyr frem.

Der er hunde, katte, kaniner, hamstre, marsvin, fisk, fugle og endda en ged.

Men der er ikke andre end Lea, der har en snegl med.

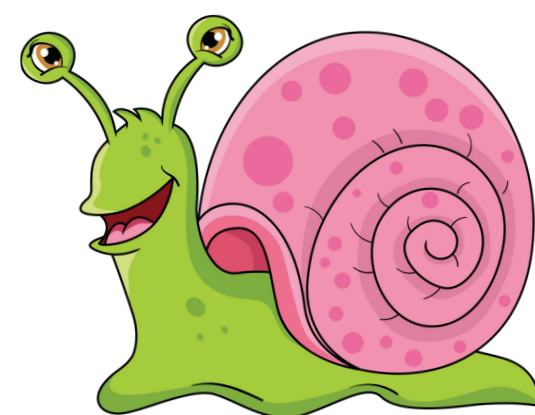
Hun er stolt og fortæller glad om, hvordan sneglen blev hendes kæledyr.



Hvilke kæledyr har børnene med i skole?

Hvorfor tror du Lea er glad?

Hvad fortæller Lea glad om?



Forfatter: Skriv og stav / skrivogstav.dk
Udgivelse: Skriv og stav / skrivogstav.dk

Billeder: Canva.com

Vedrørende brug af materialet: brug af print og papirkopier fra skrivogstav.dk til undervisningsbrug på uddannelsesinstitutioner og intern brug er tilladt efter aftale med Copydan Tekst & Node. Brugen af materialet skal ske indenfor aftalens begrænsninger.