

Matematikaflevering

Opgave 1 - Addition

- a) $462 + 215$
- b) $789 + 96$
- c) $-23 + 47$
- d) $-389 + 420$
- e) $923 + 178$

Opgave 2 - Subtraktion

- a) $732 - 289$
- b) $567 - 213$
- c) $895 - 476$
- d) $4,567 - 2,389$
- e) $9,312 - 6,754$

Opgave 3 - Multiplikation

- a) 7×24
- b) 5×36
- c) 12×19
- d) 34×48
- e) 56×73

Opgave 4 - Division

- a) $2 \div 8$
- b) $135 \div 5$
- c) $248 \div 4$
- d) $372 \div 6$
- e) $396 \div 9$

Opgave 5 - Omskrivning

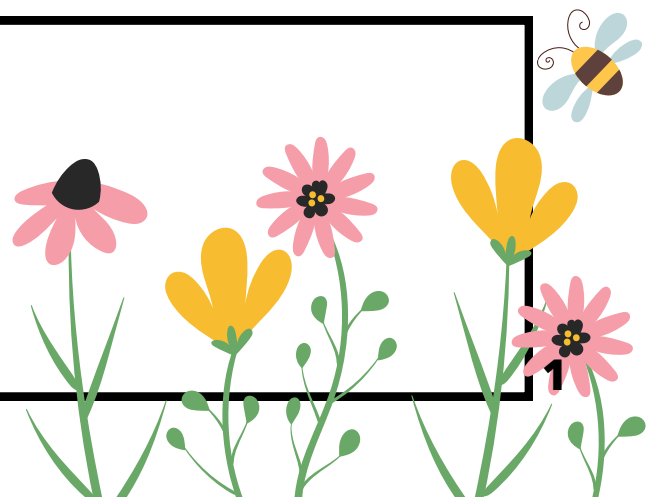
- a) $25 \text{ cm} = ? \text{ mm}$
- b) $3,7 \text{ m} = ? \text{ cm}$
- c) $480 \text{ mm} = ? \text{ cm}$
- d) $24 \text{ dl} = ? \text{ liter}$
- e) $750 \text{ kg} = ? \text{ ton}$

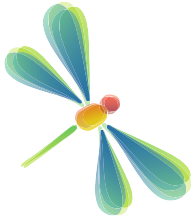
Opgave 6 - Ligninger

- a) $x * 4 = 32$
- b) $x * 7 = 63$
- c) $9 * x = 81$
- d) $3x + 7 = 16$
- e) $4y - 9 = 3y + 6$

Opgave 7 - Reduktion 2

- a) $6a + 3a - 10a + 8a$
- b) $3a - 7a + 6b + 3b + 4c$
- c) $3(2x + 4y)$
- d) $5(7a + 2b) + 2(4a - 4b)$





Matematikaflevering



Opgave 8 - Brøker, decimaltal og procent
Udfyld tabellen

Brøk	Decimaltal	Procent
	0,5	
		25%
$\frac{3}{4}$		
$\frac{1}{5}$		
	0,40	
		60%

Opgave 9 - Faglig læsning, procent

a) I en nylig undersøgelse blev det fundet ud af, at 60% af eleverne på en skole foretrækker at læse romaner frem for at se film. Hvis der er 250 elever på skolen, hvor mange af dem foretrækker at læse romaner?

b) I en eksamen bestod 75% af eleverne. Hvis der var 80 elever i alt, hvor mange bestod så eksamen?

c) Anna har en samling af 80 tegneserier. Hun ønsker at sælge 40% af sin samling for at frigøre plads til nye bøger. Hvor mange tegneserier vil Anna have tilbage efter salget?

