

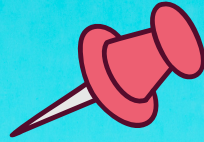
Første dag
i sjette

Lix. 10



OPGAVEHÆFTE

Foto brugt med tilladelse fra forlaget



At læse på linjerne betyder:

At du kan finde svaret på spørgsmålet direkte i teksten

Disse spørgsmål er markeret med



At læse mellem linjerne betyder:

Du skal finde ud af mere end det, der står direkte i teksten. Det er som at opdage hemmelige beskeder eller skjulte tanker, som forfatteren ikke siger direkte i teksten

Disse spørgsmål er markeret med



Sult

1

Hvorfor er Kleo ikke klar til skole?



2

Hvad er der sket med Kleos mormor?



3

Hvad kan bekymre Kleo?



Gå væk

1

Hvad er der sket med Kleos krop?



2

Hvad er Kleo bange for?



3

Hvorfor er det noget godt tegn, at dem på hjemmet kan lide Kleos kjole?



Åh nej, ikke hende!

1

Hvorfor vil Kleo ikke sidde ved siden af Liva Ling?



2

Hvorfor vil Kleo tabe sig?



3

Hvorfor er Kleo træt?



Lyste til at spise

1

Hvad deler Viola rundt?



2

Hvorfor må Kleo godt spise det, som Viola deler ud?



3

Hvorfor har Kleo svært ved at følge med i timen?



Duften af chips

1

Hvem tænker Kleo på ?



2

Hvad skal der ske med Violas tøjdyr, Kamel?



3

Hvorfor er Kleo så tæt knyttet til mormor?



Kan ikke følge med

1

Hvorfor har Kleo det dårligt?



2

Hvem opdager, at Kleo har det skidt?



3

Hvorfor tror du, at Kleo ikke spiser?



Iskoldt chok

1

Hvad sker der med Kleo?



2

Hvem hjælper Kleo?- Hvordan?



3

Hvorfor er Kleo pludselig glad for Liva Ling?



Inaya er væk

1

Hvorfor er Inaya væk?



2

Hvad kan Pixi få alle til?



3

Hvorfor er det slut med kure for Kleo?