

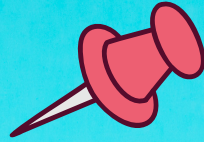
Første dag
i sjette

Lix. 9



OPGAVEHÆFTE

Foto brugt med tilladelse fra forlaget



At læse på linjerne betyder:

At du kan finde svaret på spørgsmålet direkte i teksten

Disse spørgsmål er markeret med



At læse mellem linjerne betyder:

Du skal finde ud af mere end det, der står direkte i teksten. Det er som at opdage hemmelige beskeder eller skjulte tanker, som forfatteren ikke siger direkte i teksten

Disse spørgsmål er markeret med



Går tur med Bisse

1

Hvorfor valgte onklen, at Wasim skal passe Bisse?



2

Hvad er Wasims drøm?



3

Hvorfor er det sejt at passe Bisse?



Træt i dag

1

Hvorfor er Wasim træt?



2

Hvordan stikker Bisse af?



3

Hvorfor er Wasim nødt til at tage i skole?



Kommer for sent

1

Hvorfor er Wasim lige ved at græde?



2

Hvorfor er Holger Danske sur på Wasim?



3

Hvilken Prank laver Viola?



Hjem for at lede

1

Hvorfor vil Wasim gerne have haft Kalle til at hjælpe sig?



2

Hvorfor gider Wasim ikke møde Samir?



3

Hvad vil Samir?



Helt færdig i sidste time

1

Hvorfor er Wasim helt færdig?



2

Hvad forestiller Wasim, at der er sket med Bisse?



3

Hvad ser Wasim ud af vinduet?



Giv mig den hund

1

Hvor vil Otto og Janus ikke give ham hunden?



2

Hvad har de fjernet fra Bisse?



3

Hvordan får Wasim Bisse væk fra Otto og Janus?



Ind i 6.b

1

Hvor tager Wasim Bisse med hen?



2

Hvad gør klassekammeraterne, da Bisse kommer?



3

Hvem skal hjælpe Wasim?