

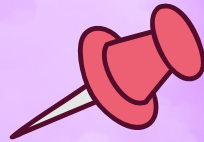
Første dag
i sjette

Lix. 9



OPGAVEHÆFTE

Foto brugt med tilladelse fra forlaget



At læse på linjerne betyder:

At du kan finde svaret på spørgsmålet direkte i teksten

Disse spørgsmål er markeret med



At læse mellem linjerne betyder:

Du skal finde ud af mere end det, der står direkte i teksten. Det er som at opdage hemmelige beskeder eller skjulte tanker, som forfatteren ikke siger direkte i teksten

Disse spørgsmål er markeret med



Min far er en varulv

1

Hvad tror du, der er galt med Carlas far?



2

Hvad vil Carla ønske?



3

Hvad er Carlas drøm?



Nervøs over den nye pige

1

Hvorfor er Carla bange for Ofelia?



2

Hvorfor fortæller Carla ikke Bjørk, at hun betyder meget for hende?



3

Hvad betyder det, at Carla lægger filter på?



Det første par i 6.b

1

Hvorfor har Hugo ikke været hjemme hos Carla?



2

Hvorfor er Carla ikke glad for at side ved siden af Ofelia?



3

Hvorfor orker Carla ikke denne dag?



Hugo og Bjørk

1

Hvordan har Bjørk ændret sig?



2

Hvem hygger Bjørk sig med?



3

Hvad betyder det, at ligne en grå mus?



Larm i mit hoved

1

Hvordan ser Hugo og Ofelia ud?



2

Hvad ser Carla fra vinduet?



3

Hvad finder Carla på?



Klip fra YouTube

1

Hvad viser klippet fra YouTube?



2

Hvad fortæller Hugo til Carla?



3

Hvad råber Carla efter Bjørk?



Sorry

1

Hvorfor vil Bjørk gerne tale med Carla?



2

Hvad er vigtigt for Bjørk?



3

Hvem lyder Bjørk ligesom?



Bjørk ved det

1

Hvad ved Bjørk



2

Hvad siger Bjørk til Carla?



3

Hvad ender bogen med?