

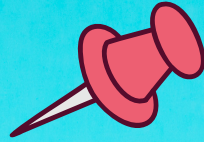
Første dag
i sjette

Lix. 9



OPGAVEHÆFTE

Foto brugt med tilladelse fra forlaget



At læse på linjerne betyder:

At du kan finde svaret på spørgsmålet direkte i teksten

Disse spørgsmål er markeret med



At læse mellem linjerne betyder:

Du skal finde ud af mere end det, der står direkte i teksten. Det er som at opdage hemmelige beskeder eller skjulte tanker, som forfatteren ikke siger direkte i teksten

Disse spørgsmål er markeret med



Kan man se det?

1

Hvorfor er noget anderledes for Birk efter ferien?



2

Hvad har Birk svært ved ?



3

Hvad kan Birk godt lide?



Skal jeg sige det?

1

Hvorfor fortæller Birk ikke om diagnosen?



2

Hvorfor glæder Alf sig, til de skal i skole?



3

Hvad interesserer Birk sig for?



Larm Larm Larm

1

Hvorfor har Birk høretelefoner på ?



2

Hvorfor er Rudi efter Birk?



3

Hvem hjælper Birk?



Weirdo Weirdo Weirdo

1

Hvad betyder overskriften på kapitlet?



2

Hvorfor sidder Alf og Birk altid sammen?



3

Hvad skal Birk lære?



Smaltalk

1

Hvorfor kan Birk ikke smaltalk?



2

Hvem kan blive den nye dronning i 6.b?



3

Hvem er der drama i mellem?



Smart T-shirt

1

Hvorfor bliver Birk sur på pigerne?



2

Hvorfor tror Birk ikke på Gry?



3

Hvad kan Gry fortælle Birk?



Alf er væk

1

Hvad bryder Birk sig ikke om ?



2

Hvorfor komme Alf for sent ?



3

Hvorfor kan Birk godt tale med Gry?



Gry venter

1

Hvad vil Gry gerne vise Birk?



2

Hvad foræller Birk til Alf?



3

Hvorfor er Alf ligeglad med, at Birk har aspergers?