

A



B

Model 3/3

Vindkana



C

D

Byg en drage.

Saml modellen pålæg den en plastiskpose.

Klip 1x dragekropen(1/2 og 2/2) og 2x vindkanaler.

Påsæt vindkanalerne som vist på modellen med tape.

Forstærk hullerne og sæt snor fra X til X. Husk hale af snor og restene fra posen. Sæt en lang snor på så den kan komme højt på.

Model 2/3

Dragens krop (højre)

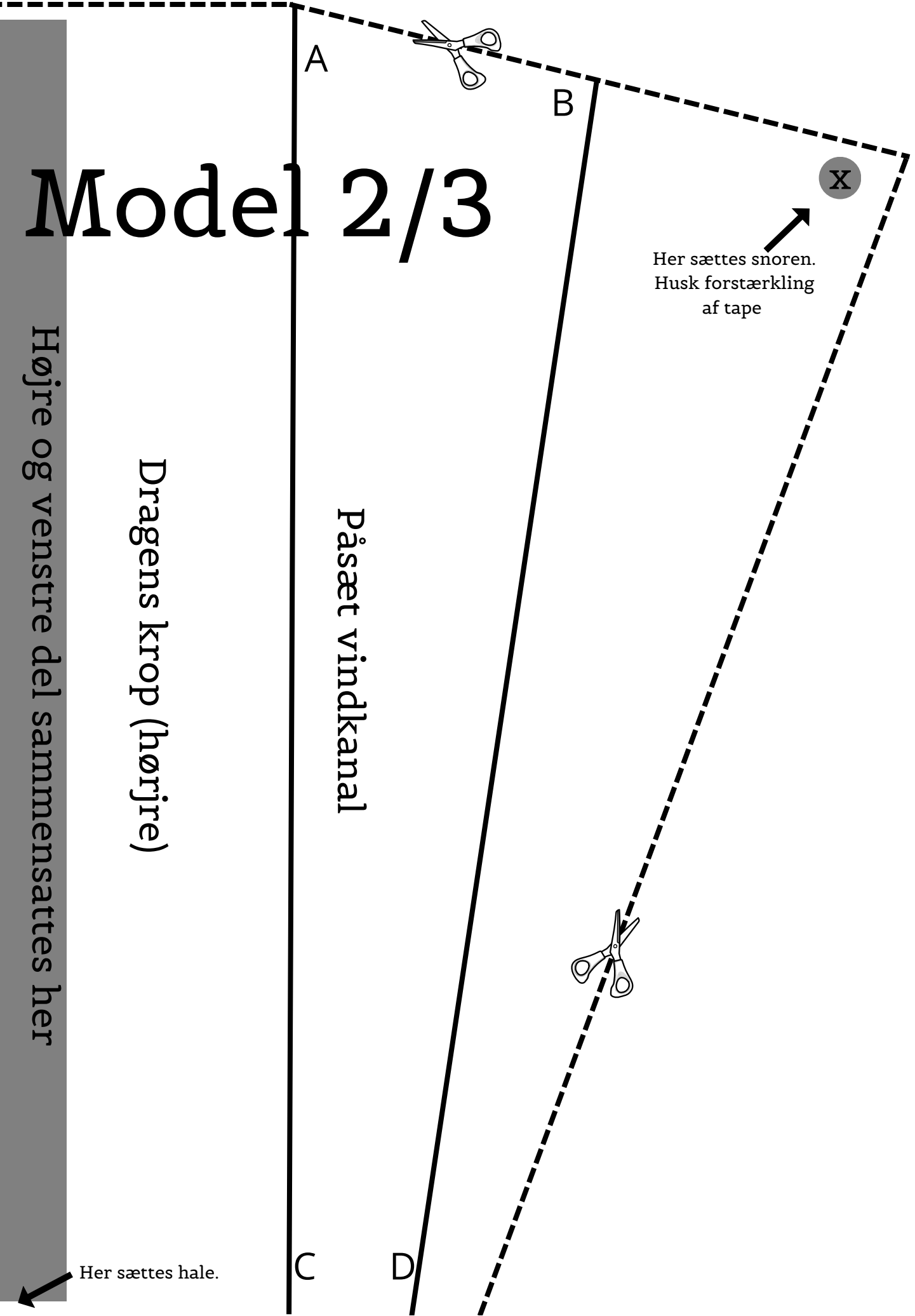
Påsat vindkanal

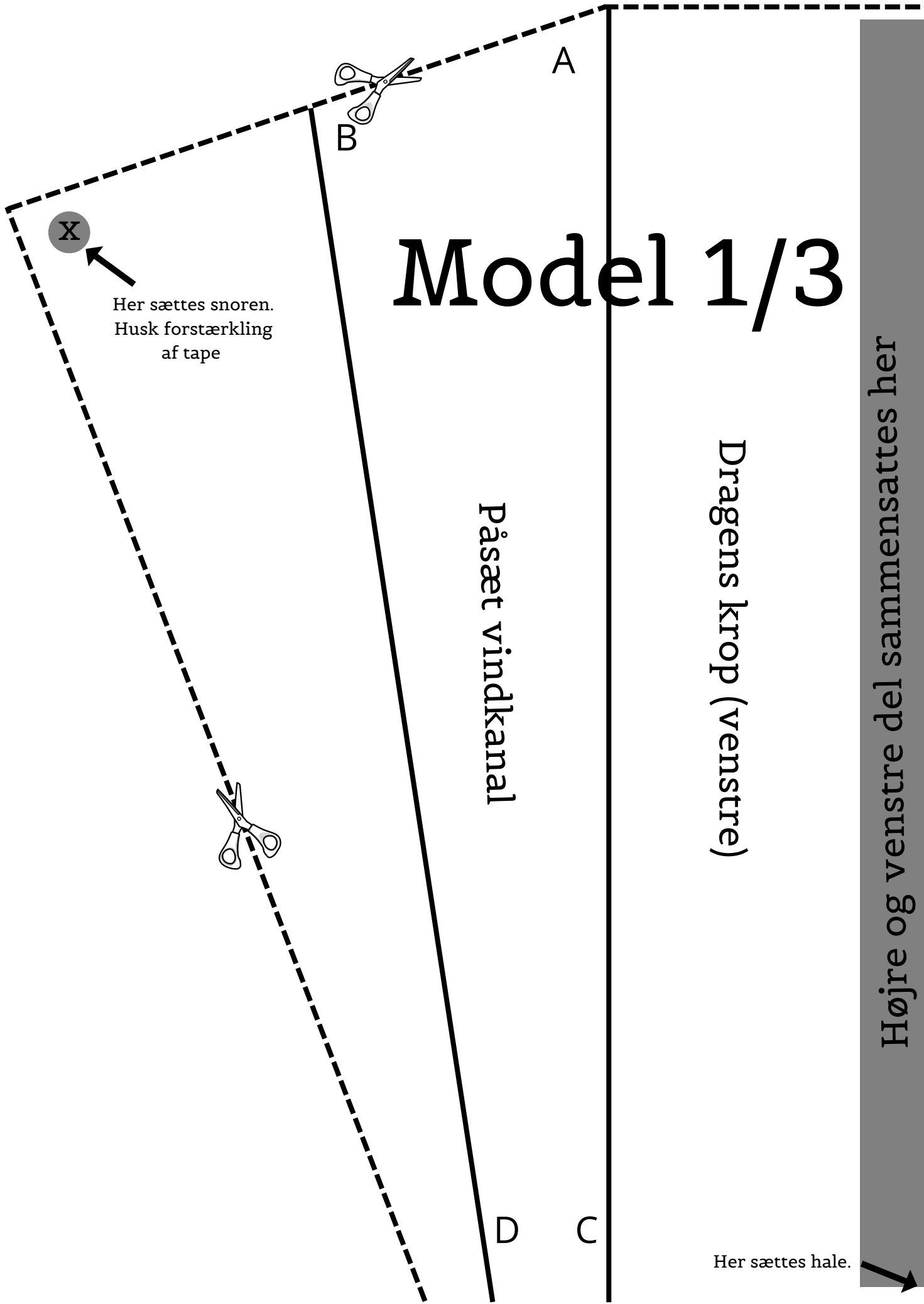
Højre og venstre del sammensættes her

Her sættes hale.

Her sættes snoren.
Husk forstærkning
af tape

X





X

Her sættes snoren.
Husk forstærkning
af tape

Model 1/3

Påsat vindkanal

Dragens krop (venstre)

A

B

D

C

Her sættes hale.

Højre og venstre del sammensættes her