
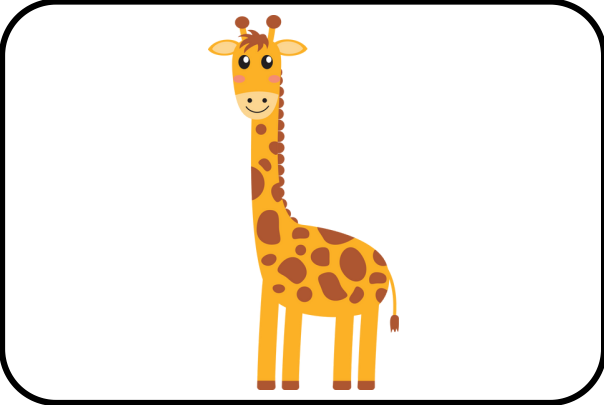
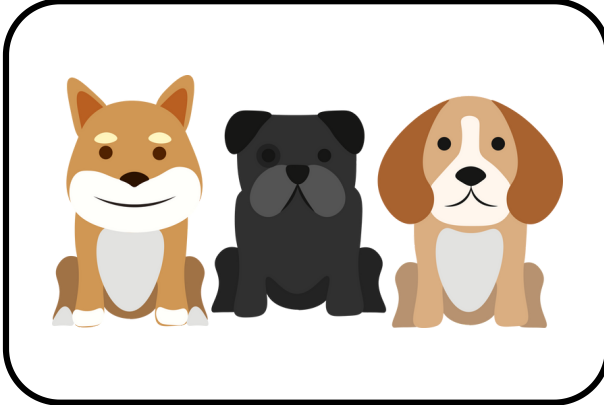
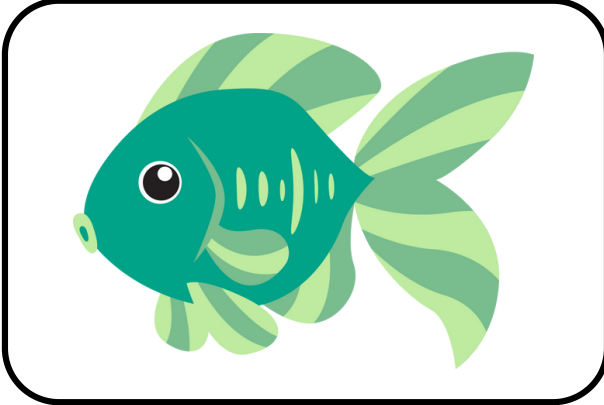
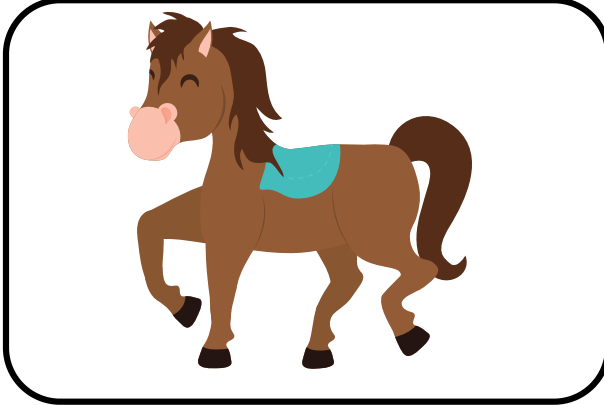
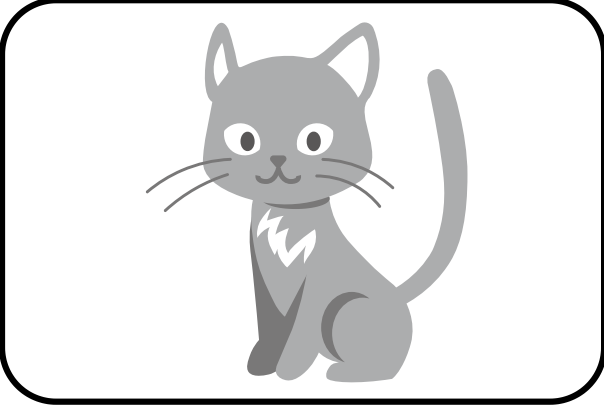
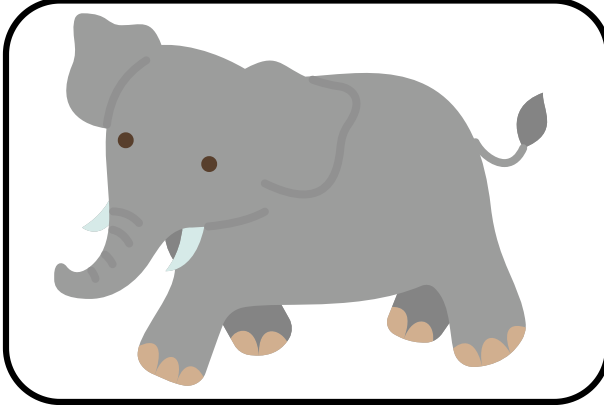


Vendespil: Dyr, tøj & mad



Dette materiale kan bruges på flere forskellige måder:

- Man kan bruge det som helt almindeligt vendespil - enten hvor det kun er alle dyrene sammen, alt tøjet sammen osv. Man kan også spille med dem alle på én gang - så der er flere kort og dermed flere ting at huske på.
- Man kan også lave en lille øvelse i par, hvor man skiftes til at trække et billede - og så skal man forsøge at beskrive, hvad det er uden at sige, hvad det er - makkeren skal så finde det korrekte kort med ordet på.



Sommerfugl

Elefant

Kat

Hest

Fisk

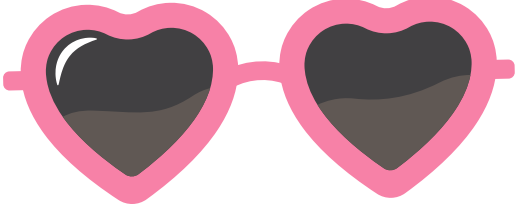
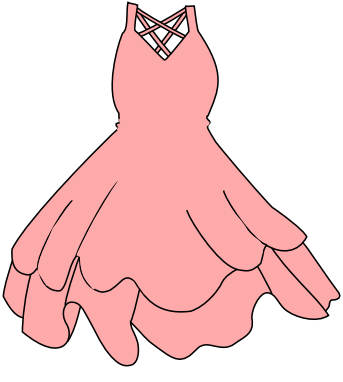
Abe

Zebra

Hunde

Giraf

Kanin



Kjole

Kasket

Solbriller

Sokker

Sko

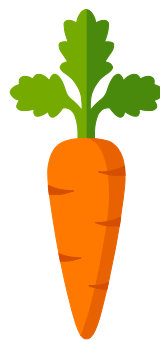
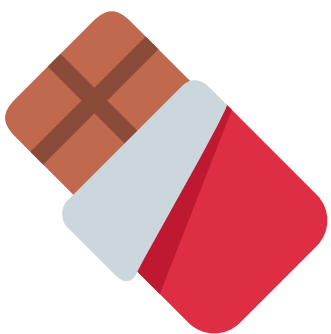
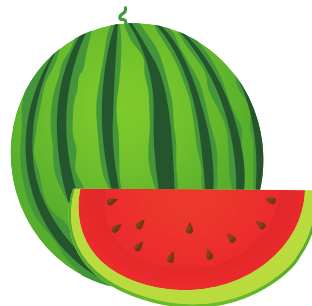
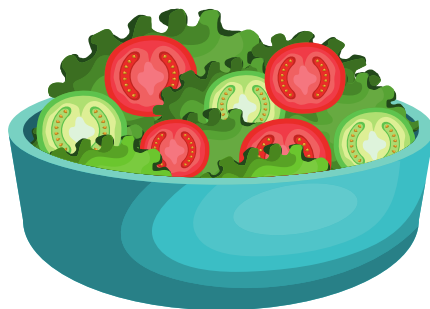
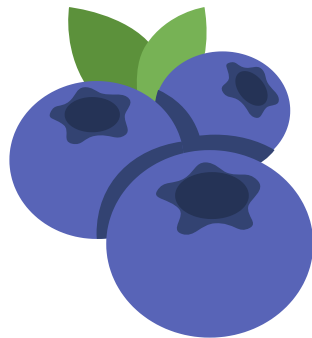
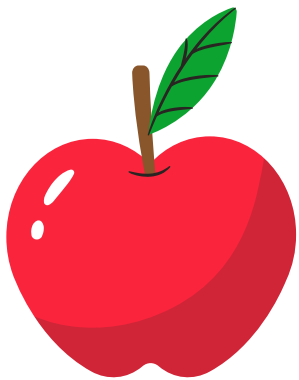
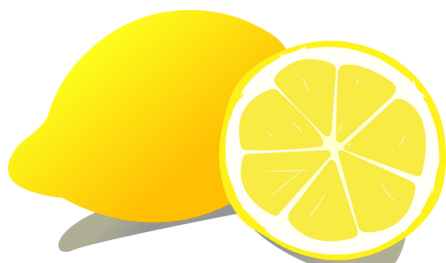
Bluse

Bukser

Tunika

Nederdel

Handsker



Slik

Citron

Æble

Blåbær

Is

Salat

Kage

Vandmelon

Chokolade

Gulerod

Tak fordi du hentede mit materiale – jeg håber, at du og dine elever bliver glade for det 😊

Dette materiale er udarbejdet af Sandra Rud Gaasedal og udgivet på BubbleMinds.dk

Hvis du har spørgsmål eller kommentarer til mit materiale, er du meget velkommen til at skrive til mig på:
anonymousskolelaererinde@hotmail.com

Husk, dette materiale er nu dit. Du kan tage materialet med dig, hvis du flytter skole. Du må gerne have materialet liggende på både dine computere og din tablet, og du må printe det til eget brug –og naturligvis gerne kopiere til din egen undervisning. Men du må IKKE lave fildeling eller udlevere kopier til dine kollegaer og venner.

'Al kopiering, analogt og digitalt, af dette materiale eller dele deraf er tilladt i henhold til undervisningsinstitutionens aftale med Copydan Tekst & Node. Kopiering, der går ud over begrænsningsreglerne i aftalen med Copydan Tekst & Node, kan alene finde sted efter forudgående aftale med licensgiver'.

Illustrationerne er hentet fra Canva.